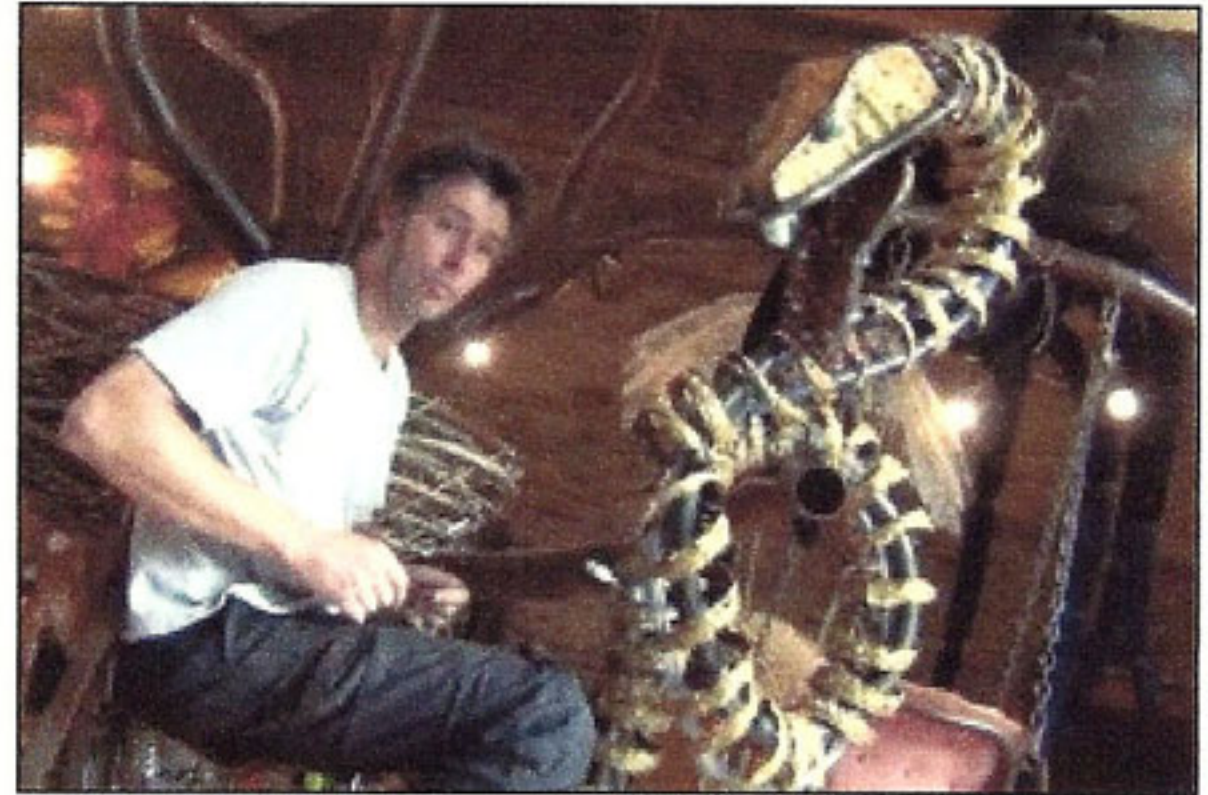


## **Ils ont créé leur propre carrousel, «L'Arbre nomade» - 07/08/2013**

### **BASSENGE -**

La Compagnie des Quatre Saisons, basée à Bassenge en province de Liège, vient de mettre sur pied «L'Arbre nomade». Il s'agit d'un manège hors du commun, entièrement fabriqué de manière artisanale.



«L'Arbre nomade» se situe aux antipodes du manège traditionnel, tel que l'on peut en croiser sur les fêtes foraines. Il s'agit plutôt d'une création artistique, humaine et fabriquée de manière très artisanale, au cœur de laquelle sont portées de valeurs telles que le respect de la nature, le nomadisme et la tolérance.

Après de longs mois de création de fabrication, ce manège est pratiquement achevé. Il effectuera sa première sortie au festival international des arts de la rue à Chassepierre, non loin de la frontière française, les 17 et 18 août prochain. Des enfants pourront alors s'y installer, tourner, y entendre de la musique et des contes relatifs aux différents personnages/animaux.

«L'Arbre nomade» est le deuxième manège imaginé et conçu par les artistes de la Compagnie des Quatre saisons, dont les fers de lance Frédérique Prohacska et Éric Lefèvre sont installés à Bassenge, dans la province de Liège et non loin de la frontière néerlandaise.

La musique accompagnant le manège a été composée par Quentin Halloy et Didier Laloy. L'engin mesure 5 mètres de diamètre et pèse 2 tonnes. L'arbre en lui-même mesure 4,5 mètres de hauteur.

Ils nous ont fait découvrir leur création à quelques jours de sa sortie officielle.

[www.chassepierre.be](http://www.chassepierre.be)

[www.4saisons.be](http://www.4saisons.be)

Benjamin HERMANN (L'Avenir)